



Contenidos			
vocabulario	gramática	funciones comunicativas	cultura y sociedad
Lugares públicos de la ciudad.	Contraste <i>haber / tener</i> . <i>También / tampoco</i> . Oraciones negativas. <i>ni...ni...</i>	Dar información.	La ciudad.



# En mi barrio hay

Nivel A1

## Antes de visionar

1 Busca en tu diccionario las palabras que no conoces.



2 Escribe el contrario.

moderno ≠ \_\_\_\_\_

estrecho ≠ \_\_\_\_\_



Después de visionar

3 Escribe las palabras en el lugar adecuado.

un centro comercial	parques
edificios modernos	edificios antiguos
calle anchas	calle estrechas
muchas tiendas	

En mi barrio hay...



1. \_\_\_\_\_ 2. \_\_\_\_\_



3. \_\_\_\_\_ 4. \_\_\_\_\_



5. \_\_\_\_\_ 6. \_\_\_\_\_ 7. \_\_\_\_\_

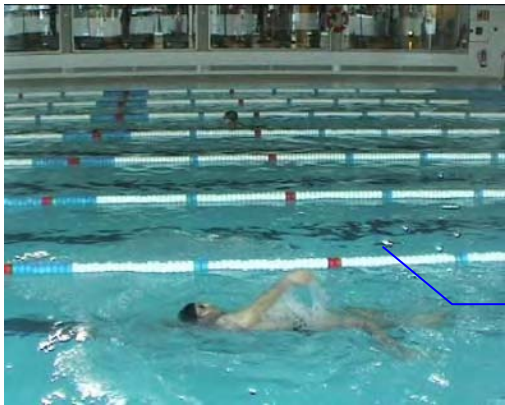


4 Escribe las palabras en el lugar adecuado.

un campo de fútbol      institutos  
un mercado                colegios  
una piscina pública

En mi barrio también hay...

1. \_\_\_\_\_



2. \_\_\_\_\_

3. \_\_\_\_\_



4. \_\_\_\_\_

5. \_\_\_\_\_





5 Escribe las palabras en el lugar adecuado.

iglesias  
una autopista  
paradas de autobús  
estaciones de metro

un hospital  
una biblioteca  
cines

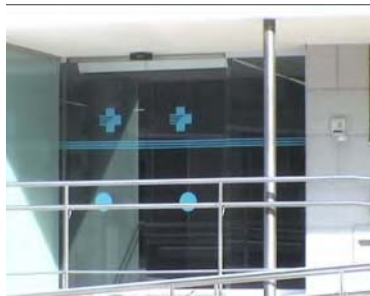
Mi barrio tiene...



1. \_\_\_\_\_



2. \_\_\_\_\_



3. \_\_\_\_\_



4. \_\_\_\_\_

También tiene...



5. \_\_\_\_\_



6. \_\_\_\_\_



7. \_\_\_\_\_



6 Escribe las palabras en el lugar adecuado.

oficina de información turística  
lugares famosos                      museos  
hoteles                                      monumentos

En mi barrio no hay...



1. \_\_\_\_\_



2. \_\_\_\_\_



3. \_\_\_\_\_



4. \_\_\_\_\_



5. \_\_\_\_\_



7 Escribe las palabras en el lugar adecuado.

teatros      estación de tren      universidad

Tampoco hay...



1. \_\_\_\_\_ 2. \_\_\_\_\_ 3. \_\_\_\_\_

8 Observa.

En mi barrio **hay** una biblioteca.



Mi barrio **tiene** una biblioteca.

9 Completa con *hay* o *tiene*.

1. En mi barrio \_\_\_\_\_ parques.
2. Mi barrio no \_\_\_\_\_ museos.
3. En mi barrio no \_\_\_\_\_ teatros.
4. En mi barrio no \_\_\_\_\_ lugares famosos.
5. Mi barrio \_\_\_\_\_ cines.
6. Mi barrio \_\_\_\_\_ un hospital.

**hay**  
**tiene**



**10** Responde a las preguntas con estas frases.

1. ¿Su barrio tiene mercado?
2. ¿Su barrio tiene hoteles?
3. ¿Su barrio tiene universidad?
4. ¿Hay monumentos en su barrio?
5. ¿En su barrio hay autopistas?
6. ¿En su barrio hay museos?

- Sí, tiene uno.
- No, no tiene.
- No, no tiene.
- No, no hay.
- Sí, hay una.
- No, no hay.

**11** Observa.

En mi barrio hay edificios antiguos.  
**También** hay edificios modernos.



Mi barrio **no** tiene universidad.  
**Tampoco** tiene teatros.



**12** Completa con *también* o *tampoco*.

1. En mi barrio no hay museos. \_\_\_\_\_ hay estación de tren.
2. Mi barrio tiene un centro comercial. \_\_\_\_\_ tiene muchas tiendas.
3. Mi barrio tiene una piscina pública. \_\_\_\_\_ tiene un campo de fútbol.
4. En mi barrio no hay hoteles. \_\_\_\_\_ hay oficina de información turística.
5. En mi barrio no hay monumentos. \_\_\_\_\_ hay lugares famosos.
6. En mi barrio hay un mercado. \_\_\_\_\_ hay un hospital.

**también**  
**tampoco**





**13** Responde.

¿Dónde están los monumentos y los teatros?

**Para aprender más**

**14** Observa.

En mi barrio **no** hay museos **ni** monumentos.



Mi barrio **no** tiene hoteles **ni** lugares famosos.

